



08251L - PUNTO Z1 - černá /black
08252L - PUNTO ZG - černá+zlatá/black+gold
08253L - PUNTO ZA - černá+akryl/ black+ acrylic

Technické parametry:

Materiál: hliník, kov
Patice: pro žárovky GU10
Příkon: max 9W
Vstupní napětí: AC 220-240V 50-60Hz
Rozměry těla lampy: D 5,5 x 30cm
Rozměry základny: D 6 cm
Záruční lhůta: 2 roky

Obsah balení: Svítidlo, instalační návod

Před použitím výrobku si pečlivě přečtěte uživatelský návod a uchovejte jej pro další použití.

Produkt list

Poznámka: Obrázky produktu jsou pouze orientační.

Obrázek produktu může být zobrazen s drobnými rozdíly oproti skutečnému výrobku.

EN

Technical parameters:

Material: aluminium, metal
Socket: for GU10 bulbs
Power consumption: max 9W
Input voltage: AC 220-240V 50-60Hz
Dimensions of lamp body: D 5,5 x 30 cm
Base dimensions: D 6 cm
Warranty period: 2 years

Package Contents:Lamp, Installation Instructions

Please read the user manual carefully before using the product and keep it
Keep the user manual for future reference.

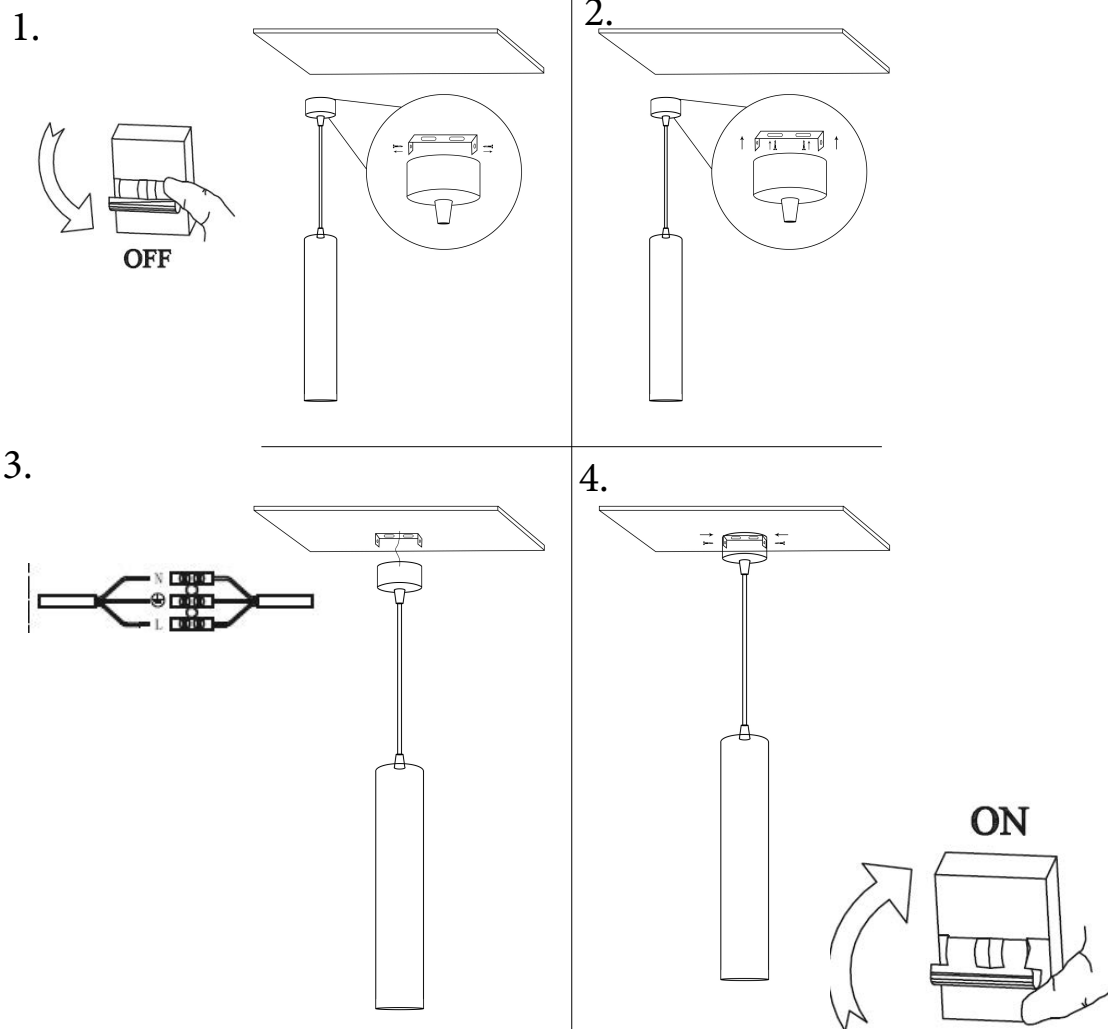
Product Data Sheet

Note: The product pictures are for reference only.

The product picture may show slight differences from the actual product.

Výrobce/ Dovozce:
IMMAX, Pohofí 703, 742 85 Vřesina, EU

Immax PUNTO závěsné bodové svítidlo pro zdroj typu GU10 Immax PUNTO pendant spotlight for GU10 source



CZ - MONTÁŽNÍ MANUÁL

- Před instalací svítidla vypněte pojistky.
- Aby bylo možné tento produkt bezpečně nainstalovat, jsou vyžadovány minimálně 2 osoby.
- Elektroinstalační práce smí provádět jen kvalifikovaný pracovník dle ČSN.
- Vybalte svítidlo z transportního obalu a rozložte svítidlo na měkkou podložku
- Pokud jste se ujistili, že je elektřina bezpečně vypnuta, můžete se pustit do samotné instalace svítidla. Při montáži postupujte dle přiloženého originálního obrázkového návodu od výrobce.
- Při nesprávné montáži či zásahu do svítidla dochází k ukončení záruky na svítidlo

Čištění a péče:

Povrch svítidla nevyžaduje zvláštní údržbu. Povrch svítidla stírejte pomocí měkké tkaniny nebo prachovky.

Více informací o výrobcích Immax nebo Immax NEO

Smart najdete
na stránkách: www.immax.cz

EN - ASSEMBLY MANUAL

- Switch off the fuses before installing the luminaire.
- To install this product safely, a minimum of 2 persons are required.
- Wiring work must only be carried out by a qualified worker in accordance with EN.
- Unpack the luminaire from its transport packaging and unfold the luminaire on a soft mat
- If you have made sure that the electricity is safely switched off, you can proceed with the actual installation of the luminaire. When installation, follow the attached original picture instructions from the manufacturer.
- Improper installation or tampering with the luminaire will result in termination of the luminaire warranty

Cleaning and Care:

The surface of the luminaire does not require special maintenance. The surface of the luminaire
Wipe with a soft cloth or dusting cloth.

For more information about Immax or Immax NEO

Smart, please see
on the website: www.immax.eu